

**Formation en intra-entreprise**  
(dans vos locaux, dates à votre convenance)



**Formation en inter-entreprise**  
(dans un centre proche de chez vous)

## OBJECTIF DE LA FORMATION

Cette formation a pour but d'accompagner les managers à optimiser le potentiel de chacun, à gérer les versatilités, les besoins de compensation et à améliorer l'engagement des salariés ayant une reconnaissance qualité de travailleur handicapé

## PUBLIC

Manager des EA et ESAT principalement

## COMPÉTENCES DÉVELOPPÉES

- Individualisation du management
- Gestion de la versatilité
- Augmentation de l'efficacité de l'équipe
- Développer les bons réflexes managériaux pour gérer les situations délicates

## ACCESSIBILITÉ

- Conformément au principe d'égalité de traitement vis-à-vis des personnes en situation de handicap, établi par la loi Handicap du 11 février 2005 et la loi du 5 septembre 2018 pour la liberté de choisir son avenir professionnel, nous accueillons toute personne en situation handicap
- Une accessibilité de tous nos locaux garantie
- L'accès physique aux locaux de formation
- Une information claire sur les modalités de formation adaptées au handicap
- La sensibilisation au handicap des personnes

## ORGANISATION DE L'ACCOMPANEMENT

### PRÉREQUIS

Aucun prérequis

### DURÉE

14 heures (soit 2 jours)

### EFFECTIF

Effectif minimum : 3 apprenants  
Effectif maximum : 12 apprenants

### LIEUX D'INTERVENTION

Partout en France en intra, Lyon, Oullins, St Etienne, Rives de Gier, Belz, Paris 11ème, Rungis, Boulogne en inter

### ORGANISME DE DÉLIVRANCE

PROJEXIA

### TARIF ET FINANCEMENT

3 180 €/groupe en intra - 1 060 €/ personne en inter  
Financement par l'entreprise via son opérateur de compétence ou non

## ENGAGEMENT QUALITÉ PROJEXIA



## INTERVENANT(S)

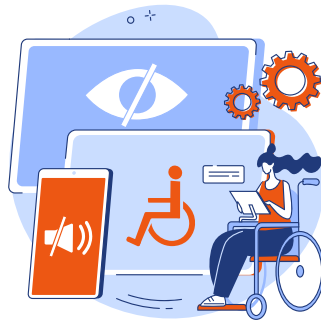
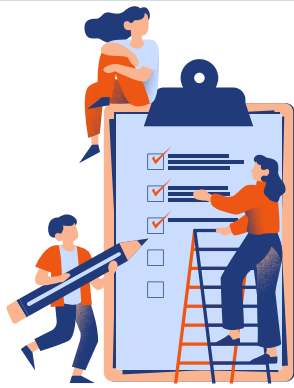
Formateur spécialiste Handicap et Référent Handicap qui a accompagné plus de 200 personnes en situation de handicap

## APPROCHE PÉDAGOGIQUE

Ludo pédagogie active en présentiel favorisant la participation et l'expérimentation. Échange et cas pratiques

## CONDITIONS D'ÉVALUATION

Autoévaluation au démarrage de la formation, évaluation des acquis en fin de formation



## PROGRAMME :

### PARTIE THÉORIQUE | 50%

#### Apport d'expertise concernant les besoins d'adaptation et compensation du handicap

- Découverte des moyens de compensation du handicap à disposition de l'entreprise
- Cadre légal dans lequel s'inscrit l'accueil, l'intégration et le maintien dans l'emploi des personnes RQTH
- Individualisation et recensement des besoins

#### Les manifestations possibles du handicap et les réflexes managériaux à voir

- Handicap Moteur
- Handicap Visuel
- Handicap Auditif
- Handicap Psychique
- Handicap Mental
- Maladies Invalidantes

### PARTIE PRATIQUE | 50%

#### Mise en situation, cas pratique

- Exercice pratique et mise en situation pour expérimenter les principes théoriques vu jusqu'alors, afin de mieux les intégrer

#### Echange, brainstorming en mouvement

- S'enrichir les uns les autres grâce aux situations concrètes auxquelles ils ont été confronté ou sont confrontés